

Техническое задание

3D-моделирование шоколадных плиток

Требования к формату 3D-модели

Для удобной работы с моделями, требуется получать исходные файлы в следующих форматах:

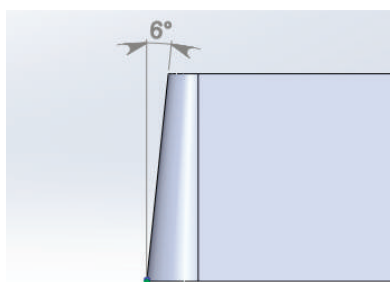
1. *.stl
2. *.iges;*.igs
3. *.step;*.stp

Примечание: Представление модели в формате, отличном от данного списка, обсуждается отдельно.

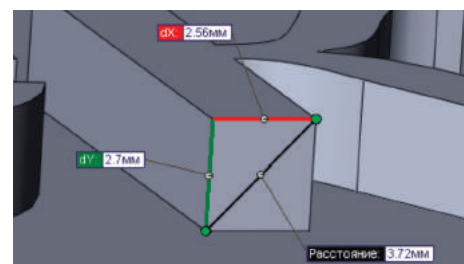
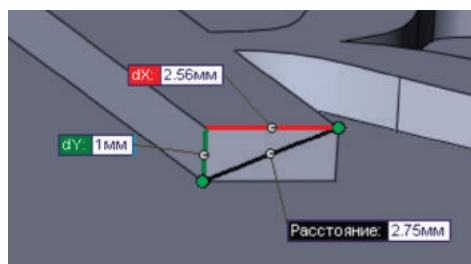
Требования к профилю 3D модели:

Для того, чтобы шоколад отливался в изготовленные формы полностью, не оставлял пузырей, а так же мог легко выниматься, требуется соблюдать некоторые правила создания 3d моделей:

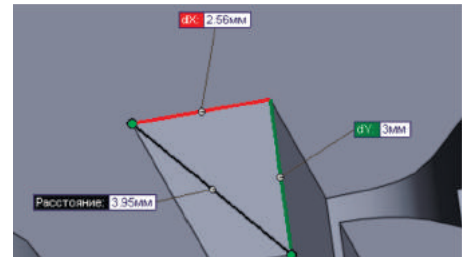
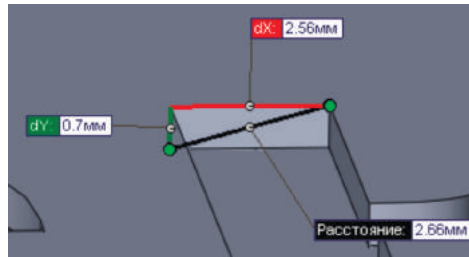
1. Если высота вертикальных поверхностей превышает 3 мм, следует выполнять уклон в 6°:



2. Высота выступа не должна превышать ширины выступа:



3. Глубина углубления не должна превышать ширины углубления:



4. Высота рельефа должна варьироваться от 0,1 до 2,5 мм.

1. 0,1 – 0,5 мм

Данные высоты (глубины) рельефа часто используются для мелких элементов (надписи, контуры, узоры и т.д.)

2. 0,5 – 1 мм

Высоты (глубины) рельефа, используемые для крупных элементов, основного рельефа.

3. 1 – 2,5 мм

Данные высоты применяются для очень крупных элементов или при необходимости.

